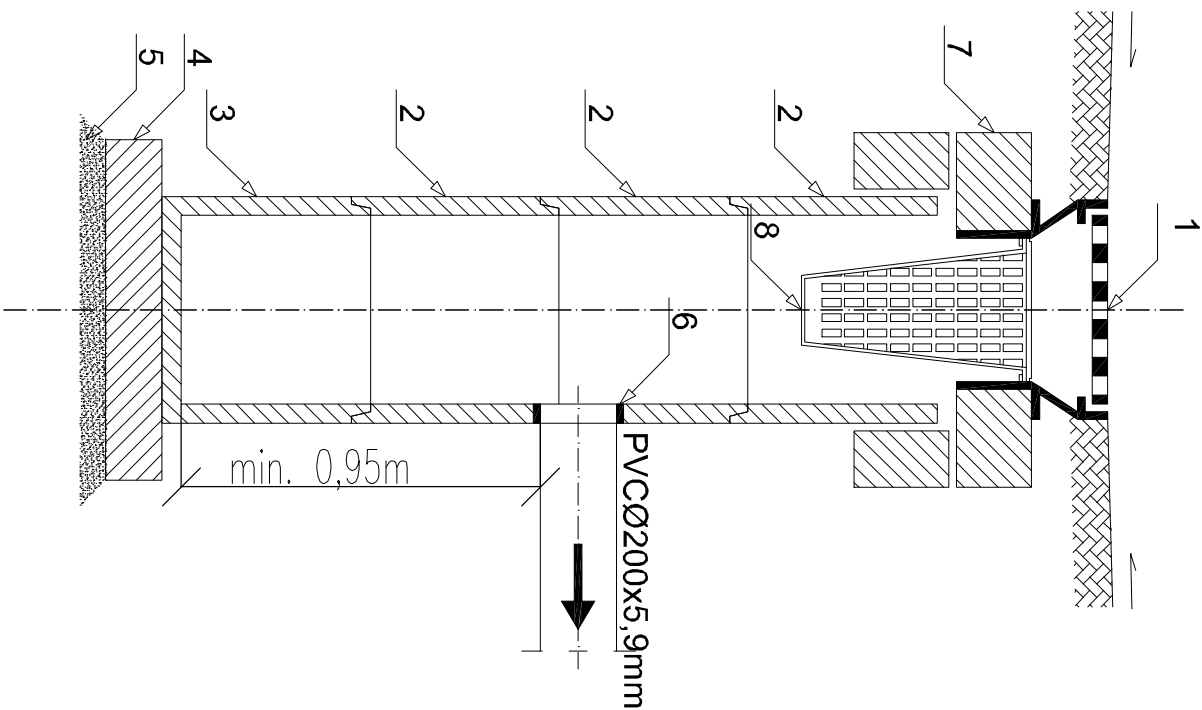


WPUST ULICZNY - PRZEKRÓJ



Oznaczenia:

- 1 - Wpust uliczny kornierzowy klasy D400 o wymiarach 620x420mm mocowany na luzno i na zawiasie, wykonany z żeliwa szarego (zgodnie z normą PN-EN 124).
- Głębokość osadzenia kratki wpustu w korpusie min. 50mm.
- 2 - Prefabrykowane kręgi betonowe Ø500 mm h=500mm, z betonu C35/45, W10
- 3 - Prefabrykowane monolityczne dno Ø500 mm, z betonu C35/45, W10
- 4 - Płyta fundamentowa grubości 15 cm z betonu C12/15
- 5 - Podsyпка z tłucznia lub żwiru grubości 7 cm
- 6 - Przejście szczelne i elastyczne, tuleja ochronna, wg PN-B-10729
- 7 - Płyta nastudzienna
- 8 - Jednoelementowy kosz na nieczystości o h=600 mm

Dopuszcza się zastosowanie rozwiązań równoważnych (np. innych producentów) o Parametrach nie gorszych niż wskazane w projekcie

CODEX		Biurowie Racjonalizacji i Ekonomii Gminowa CODEX Sądowski i Wspólnicy Spółka Jawna	
63-000 Solec Wlkp., ul. Siedmiu 9, tel.: +48 61 622 91 20, fax: +48 61 622 91 21, sadowski@codex.pl, www.codex.pl		Siedziba oddziałowa	
Budowa punktu selektywnego zbierania odpadów komunalnych wraz z niezbędną infrastrukturą dla Miasta Pila		Projekt budowlany zamknięty	
Tytuł projektu		Nr projektu	
Wpust uliczny - przekrój		IS-06	
Faza		Stan	
Projektował:		1:10	
mgr inż. Robert Ochowiak		Instalacje sanitarne	
Sprawdził:		lipiec 2017	
mgr inż. Maciej Dziłkowski		Instalacje sanitarne	
Instalacje sanitarne		LDD/1487/PO05/10	